

wyzwanie: **#BiuroZeroWaste**

poziom: **SMARTER**



Rozwiązania zero waste (bez marnowania) w biurze mogą stanowić wyzwanie, ale ułatwimy Wam to. Na początek proponujemy zestaw zadań w ramach wyzwania Biuro Zero Waste.

Jak wziąć udział w wyzwaniu? Wybierzcie poziom, od którego chcecie zacząć: starter, smarter lub super i... do dzieła!

Opisy zadań na poziomie SMARTER znajdziecie poniżej.

Aby przystąpić do wyzwania i uzyskać materiały pomocnicze, wystarczy napisać na: [wyzwanie@biurozerowaste.pl](mailto:wyzwanie@biurozerowaste.pl), w temacie wpisując poziom: SMARTER

**#BiuroZeroWaste**  
**#Interseroh**

# 1 KUCHNIA



## DLACZEGO TO JEST ZERO WASTE?

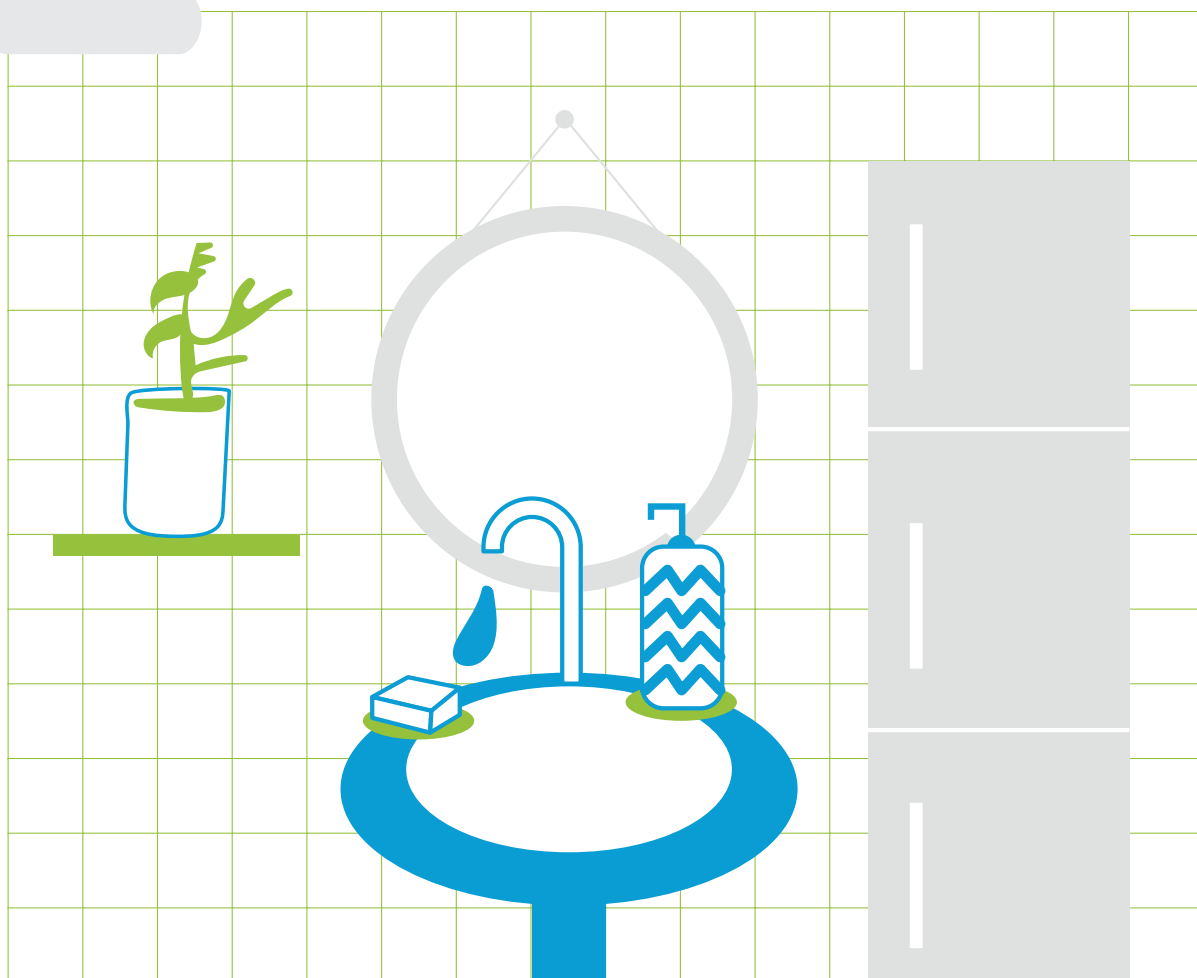
**REFUSE** – uczysz się odmawiać zachciankom, nie kupujesz jedzenia w nadmiarze.

**REDUCE** – ograniczasz ilość odpadów opakowaniowych i niwelujesz marnowanie jedzenia.

**Wspólne lodówki... moglibyśmy pisać o tym, ile jedzenia się w nich marnuje, ale pewnie sami to wiecie!** Nie ma złotej metody na to, aby wspólna lodówka mieściła tylko świeże jedzenie. Polecamy jednak przetestować te rozwiązania, by zapobiec marnowaniu żywności:

- Podpisywanie swoich pojemników – karteczki i flamaster przyczepicie na drzwiach lodówki, aby można było podpisać na miejscu.
- Wyznaczenie półki do dzielenia się jedzeniem – unikniecie wątpliwości, czy danie można zjeść.
- Ustalcie dzień, w którym robicie przegląd lodówki – jedzenie, którego data ważności przypada na ten dzień lub kolejny powinno zostać zjedzone (wspólny lunch?) albo przekazane tym osobom, które nie pozwolą się jedzeniu zmarnować, zabierając je do domu albo punktu foodsharingowego.
- Gdy jednak zdarzy się taka przykra sytuacja, że jakies jedzenie musi zostać wyrzucone, zanotujcie na kartce jego wartość. Umieszczona na lodówce lista wyrzuconego jedzenia wraz z cenami i sumą działa na wyobraźnię!

# 2 ŁAZIENKA



## DLACZEGO TO JEST ZERO WASTE?

**REDUCE** – ograniczasz ilość odpadów opakowaniowych i zasobów zużytych na produkcję opakowań oraz przetwarzanie odpadów opakowaniowych.

**Jeśli korzystacie z mydła w płynie, sięgnijcie po duże opakowania uzupełniające.** Zminimalizujecie w ten sposób ilość wyrzucanych opakowań. A jeśli chcecie pójść o krok dalej, przerzućcie się na mydło w kostce – można je kupić bez opakowania lub w samym kartoniku.

# 3 STANOWISKO PRACY



## DLACZEGO TO JEST ZERO WASTE?

**REDUCE** – ograniczasz ryzyko zachorowań, tworzysz przyjazne miejsce pracy.

**REUSE** – w roli doniczek i osłonek możesz wykorzystać słoiki, puszki, kartoniki.

**Grasujący w miastach smog, szczelnie zamknięte klimatyzowane pomieszczenia – wszystko to może odbić się na naszym zdrowiu.** Dlatego warto w miejscach pracy umieścić rośliny. Dobrze sprawdzą się te oczyszczające powietrze. Według badania wykonanego przez NASA najwięcej toksycznych związków niweluje obecność Skrzydłokwiatu (*Spathiphyllum, Mauna Loa*). Dobrze sprawdzają się też: Bluszcz pospolity (*Hedera helix*), palma Chamedora wytworna (*Chamaedorea seifrizii*), Sansewieria (*Sansevieria trifasciata 'Laurentii'*) oraz Dracena obrzeżona (*Dracaena marginata*). Dla zrównoważonej pracy ważny jest także kolor roślin – soczysta, naturalna zieleń pozwala odpocząć oczom.

# 4 SEGREGOWANIE ODPADÓW



## DLACZEGO TO JEST ZERO WASTE?

**REDUCE** – zmniejszasz ryzyko zmarnowanie surowców.

**RECYCLE** – optymalizujesz szansę na recykling odpadów – czysty strumień odpadów jest bardziej cenny.

Jeśli jeszcze tego nie robicie, zacznijcie segregować odpady. Nawet, jeśli nie jest to wymagane prawnie, wciąż możecie osobno zbierać niektóre typy odpadów, by lepiej je przetworzyć, np.:

**Puszki aluminiowe** – możecie zamówić specjalny pojemnik w ramach akcji Every Can Counts. O zebrane puszki trzeba się zatroszczyć samemu, szczęśliwie aluminium to bardzo cenny surowiec, więc jest duża szansa, że znajdą się chętni by odebrać od Was puszki.

**Zakrętki z tworzyw sztucznych** – ustawcie pudełko po to, by je gromadzić i przekazywać na cele charytatywne. Warto napisać, dla kogo zbieracie zakrętki.

# 5 KONFERENCJE / SPOTKANIA



## DLACZEGO TO JEST ZERO WASTE?

**REDUCE** – ograniczasz użycie zasobów.

**RECYCLE** – przedmioty wykonane z materiałów recyklingowych łatwiej przetworzyć.

Kolejny plastikowy długopis, kolejna nylonowa smycz. **Nie dokładajcie się do strumienia jednorazowych gadżetów.** Zamiast tego zaproponujcie swoim klientom i partnerom upominki ekologiczne: drewniane ołówki, wieczne pióra, notesy z makulatury szyte sznurkiem, bawełniane torby, nasiona i rośliny, drewniane pudełka. Zastosujcie też zasadę: „jeśli chcesz, to weź” – np.: na konferencjach i spotkaniach nie szykujcie gotowych teczek z materiałami, nie przypisujcie każdej osobie gotowego pakietu, ale dajcie możliwość swobodnego wyboru tego, co potrzebne.

# PRZEMYŚL TO!

Segregowanie odpadów może być wyzwaniem – im więcej pracowników, tym więcej odpadów i tym więcej błędów przy segregowaniu odpadów. W dodatku odpady wrzucone do kosza mogą zajmować sporo miejsca, zmuszając do częstego opróżniania kosza. Jest na to sposób: BIN-e. To inteligentny, samouczący się kosz na odpady. Urządzenie ułatwia życie pracownikom, samodzielnie sortując odpady na wybrane grupy. BIN-e ma aż cztery wewnętrzne komory, z których dwie mogą dodatkowo kompresować odpady. Dzięki temu łatwiej efektywnie wykorzystać surowce wtórne. Urządzenie można potraktować jak nowoczesny biurowy mebel, dostosowując jego wygląd do wystroju wnętrza biura.

## POMOC od Interseroh

Jeśli potrzebujesz wsparcia w realizacji wyzwania #Biuro-ZeroWaste – daj nam znać. Na bazie naszych doświadczeń i wiedzy realizujemy audyty, szkolenia i warsztaty związane z prowadzeniem zrównoważonego biznesu, obowiązkami środowiskowymi przedsiębiorców oraz celami zrównoważonego rozwoju (SDGs).

Napisz na [wyzwanie@biurozerowaste.pl](mailto:wyzwanie@biurozerowaste.pl)

